

AS PROFISSÕES JURÍDICAS E A REVOLUÇÃO INFORMÁTICA



ORDEM DOS NOTÁRIOS
PORTUGAL

DIGITAL BY DEFAULT

UM NOVO PARADIGMA DE TRANSPARÊNCIA



ORDEM DOS ADVOGADOS
CONSELHO REGIONAL DE LISBOA

7 de Junho de 2018

NOVO PARADIGMA DE RELACIONAMENTO



PROGRAMA DO MINISTÉRIO DA JUSTIÇA



Eficiência

Focar na simplificação e desmaterialização de processos; nas tecnologias abertas e interoperáveis; nos modelos e metodologias reconhecidos aplicados à governança das Tecnologias da Informação e Comunicação, potenciando ganhos de eficiência e poupanças.



Inovação

Fazer de forma diferente, envolvendo a Comunidade Judiciária e a Sociedade Civil na geração de ideias, na construção de soluções, na superação de desafios e em diferentes formas de prestação de serviço.



Proximidade

Tornar mais clara, transparente e responsável ("accountable") a informação, potenciar a disponibilização de dados abertos; ouvir os cidadãos e responder às suas necessidades e democratizando o acesso à Justiça.



Humanização

Dignificar o ecossistema da Justiça, incluindo os espaços, os agentes e os intervenientes, apostando ainda em parcerias com empresas e terceiro setor na reintegração social de cidadãos privados de liberdade.

PLANO JUSTIÇA MAIS PRÓXIMA

- Consultar todos os processos *on line*
- Requerer certidão judicial electrónica
- Simulador de taxas de justiça
- Registo Criminal *on line*



CHAVE MÓVEL DIGITAL



CARTÃO DE CIDADÃO

CHAVE MÓVEL DIGITAL >

AUTENTICAÇÃO DE PROFISSIONAIS

AUTENTICAÇÃO EUROPEIA

OUTROS MEIOS DE AUTENTICAÇÃO

ESTATÍSTICAS

A Chave Móvel Digital

Pedido de Chave

Autenticação

Assinatura Digital >

Perguntas Frequentes

CHAVE MÓVEL DIGITAL > ASSINATURA DIGITAL

CMD Assinatura

A assinatura eletrónica qualificada através da Chave Móvel Digital (CMD) permite ao cidadão, por vontade própria, assinar com a palavra-chave por si escolhida e respetivo código de segurança.

Como: A ativação do certificado de assinatura eletrónica qualificada apenas pode ser ativado pelo cidadão titular de CMD.

Quem: O cidadão titular de CMD, desde que tenha 16 ou mais anos e que não seja interdito ou inabilitado por anomalia psíquica.

Onde: O certificado de assinatura pode ser ativado presencialmente nos serviços competentes para o efeito, ou eletronicamente a partir da área reservada do autenticacao.gov.pt com Cartão de Cidadão ou CMD.

Para assinar um documento eletrónico com CMD, deverá utilizar uma das seguintes aplicações credenciadas:

1. Aplicação Autenticação.Gov (Cartão de Cidadão)

- **Disponibilizada pela Versão:** 3.0 ou superior;
- **Fornecedor da aplicação:** AMA – Agência para a Modernização Administrativa, I.P., Rua Abranches Ferrão n.º 10, 3º G, 1600-001, Lisboa, Portugal, Telefone:+351 21 723 12 00, e-mail: ama@ama.pt;
- **Tipo de documento a assinar:** PDF;
- **Disponível em:** WWW.AUTENTICACAO.GOV.PT/CC-SOFTWARE;
- **Sistema operativo:** Windows, MacOS e Linux;



ORDEM DOS NOTÁRIOS
PORTUGAL

NOVO RGPD



RGPD – 25 DE MAIO DE 2018

TITULAR DOS DADOS

- Informação ao titular dos dados
- Exercício dos Direitos dos titulares dos dados
- Consentimento dos titulares dos dados

GESTOR DA ENTIDADE

- Encarregado de Proteção de Dados (DPO)
- Notificações de violações de segurança
- Dados sensíveis

DPO

- Documentação e registo de atividades de tratamento
- Medidas técnicas e organizativas e segurança do tratamento
- Proteção de dados desde a conceção e avaliação de impacto

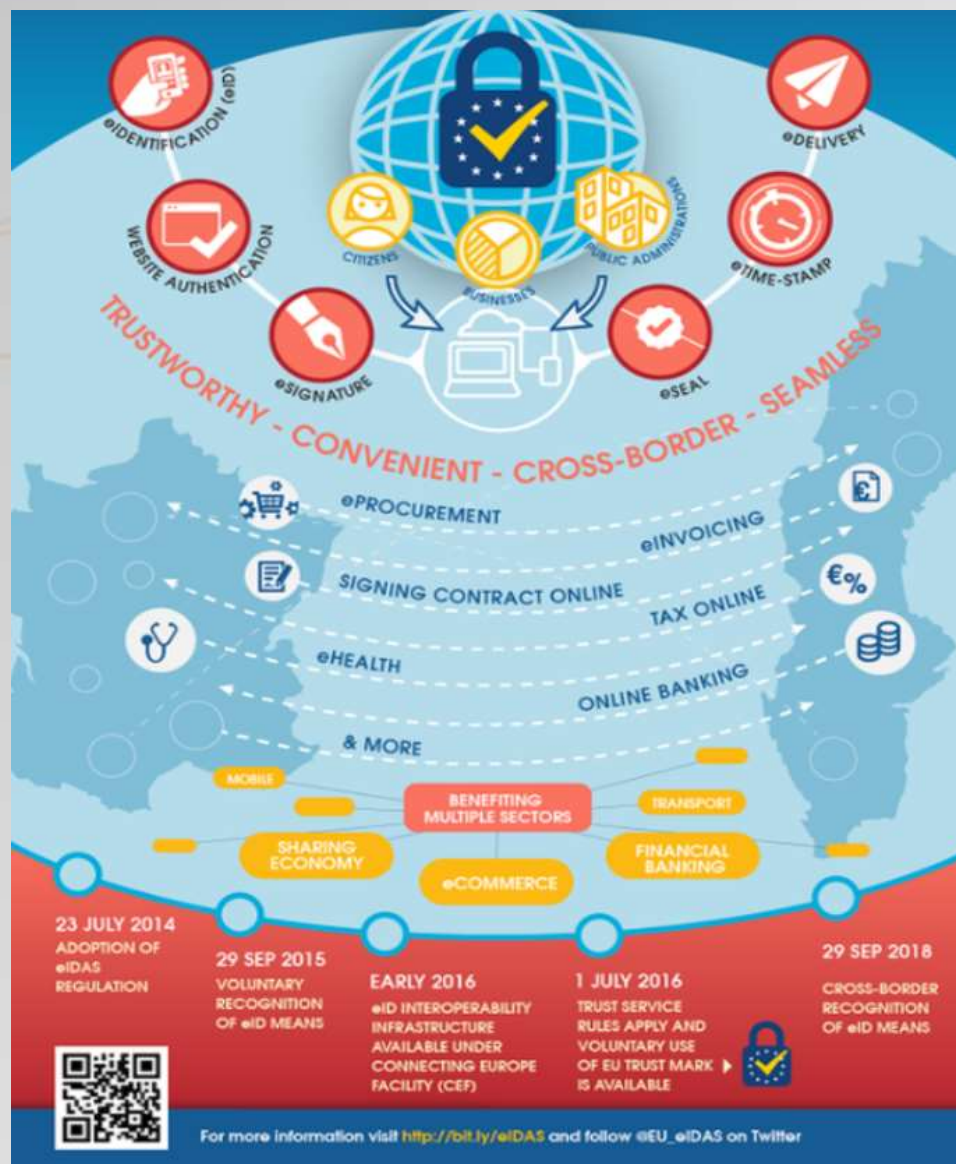


NOVO REGULAMENTO EUROPEU

O Regulamento (UE) n.º 910/2014, do Parlamento Europeu e do Conselho, de 23 de julho de 2014, relativo à identificação eletrónica e aos serviços de confiança para as transações eletrónicas no mercado interno, mais conhecido por regulamento eIDAS, entrou em vigor em 17/09/2014 e o essencial do seu articulado passou a ser aplicado desde 01/07/2016.



NOVO REGULAMENTO eIDAS

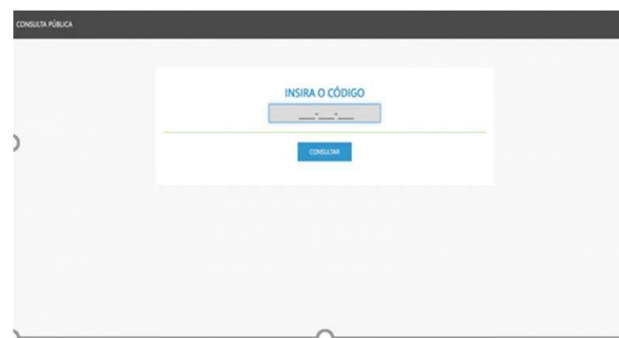
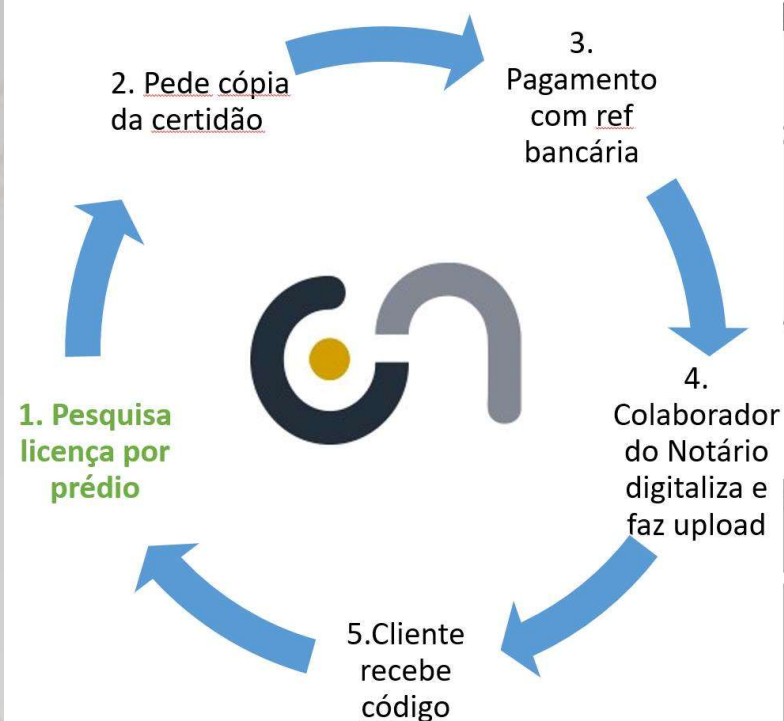


NOVA PLATAFORMA DIGITAL - ON



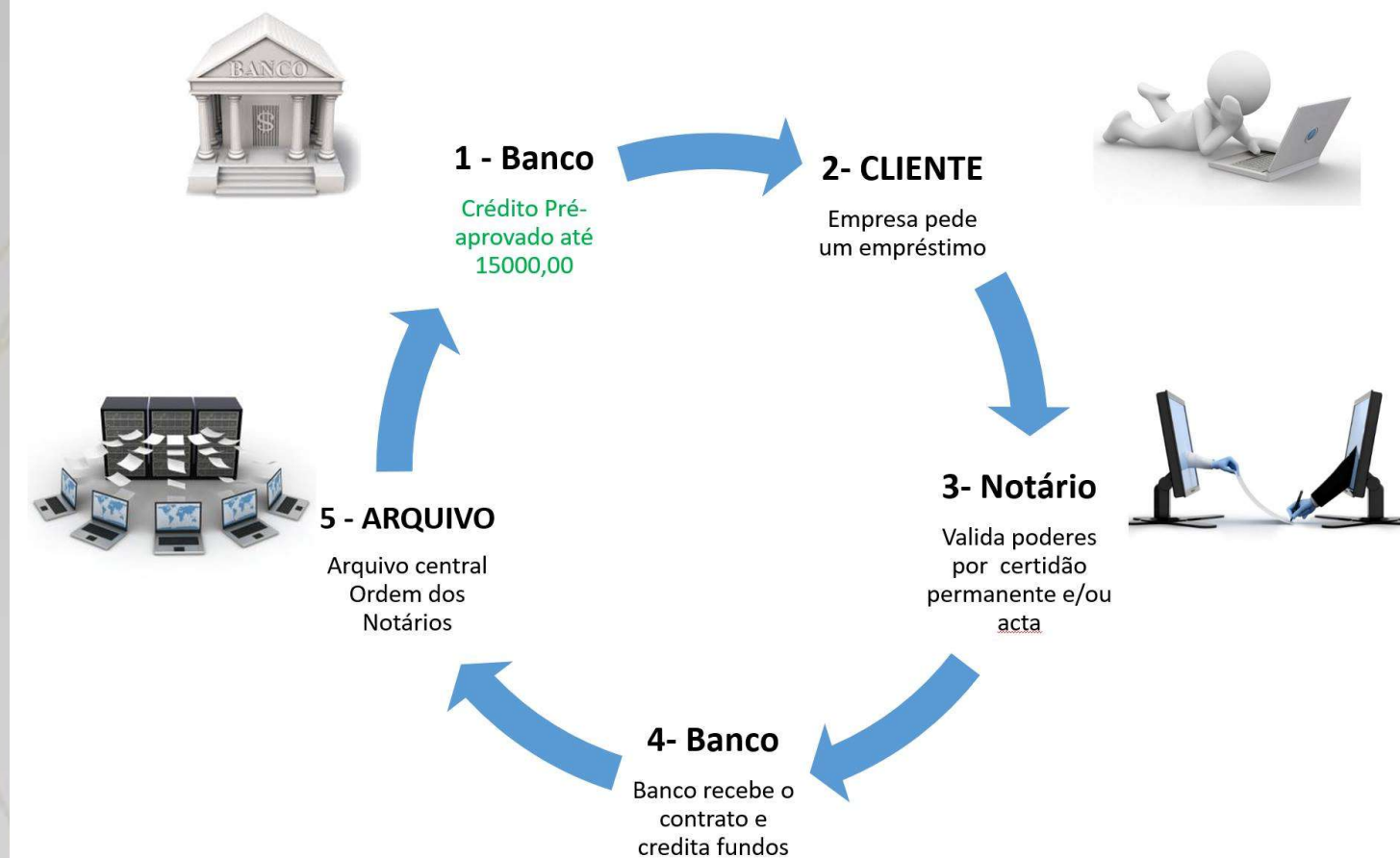
NOVA PLATAFORMA - ON

CERTIDÃO PERMANENTE NOTARIAL



NOVA PLATAFORMA - ON

NOTARIADO SÉCULO XXI



NOVA PLATAFORMA - ON

ACTA COM INTERVENÇÃO DE NOTÁRIO À DISTÂNCIA



PLATAFORMA INVENTÁRIOS

PLATAFORMA
TRAMITAÇÃO DE
INVENTÁRIOS

Processos consultáveis pelos cidadãos

TRANSPARÊNCIA

Verificação da validade dos certificados digitais utilizados

Help desk para apoio informático



PLATAFORMA INVENTÁRIOS

**Relatório
Regime
Jurídico
do
Processo
de
Inventário** **21 meses de duração média de um
processo num cartório notarial vs 51
meses nos tribunais**

**1,2% de processos remetidos para
meios comuns**

**1.000.000,00 € gastos pelos notários em
formação, plataforma informática, *help
desk* de apoio aos inventários.**



AS PROFISSÕES JURÍDICAS E A REVOLUÇÃO INFORMÁTICA

bastonario@notarios.pt
@jsnotario



ORDEM DOS ADVOGADOS
CONSELHO REGIONAL DE LISBOA



ORDEM DOS NOTÁRIOS
PORTUGAL